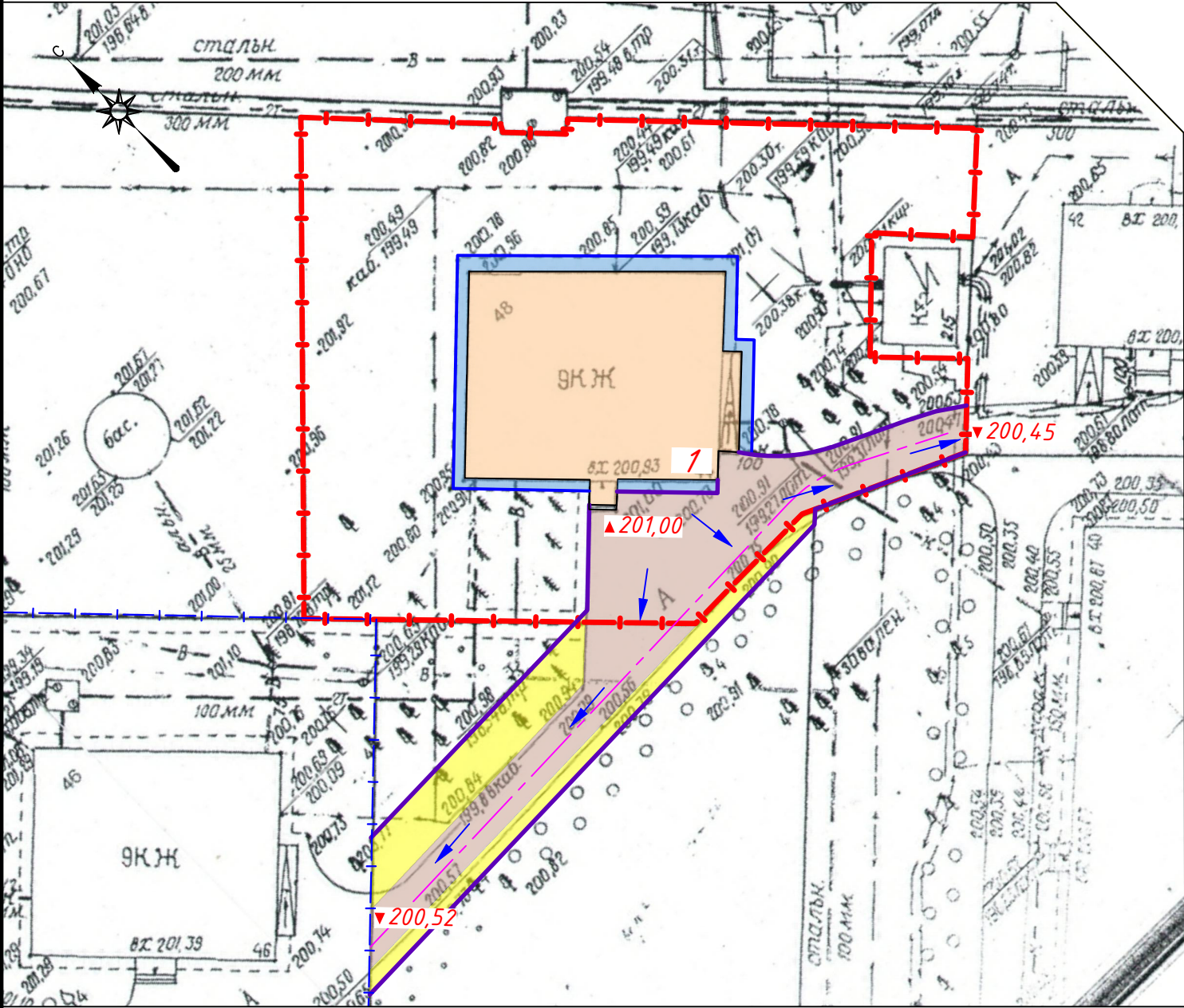


План организации рельефа (1:500)



Условные обозначения

- Граница земельного участка
- Граница соседнего земельного участка
- Проезд с асфальтобетонным покрытием
- Парковка с асфальтобетонным покрытием
- Тротуары, площадки, отмостка с асфальтобетонным покрытием
- Газон
- Бортовой камень (дорожный)
- Бортовой камень (тротуарный)
- Отметка планировки
- Направление водостока

Экспликация зданий и сооружений

Номер на плане	Наименование	Примечания
1	Жилой многоквартирный дом №48	

1 При разработке чертежа были использованы материалы топографической съемки М 1:500, предоставленные Городским управлением развития территории г. Новокузнецка.  
2 Система высот – Балтийская.  
3 Система координат – местная.  
4 План организации рельефа выполнен в проектных отметках опорных точек планировки с указанием направления уклона проектного рельефа.

48-0-ГП

Кемеровская область, Новокузнецкий городской округ

Изм.	Кол.	Лист	№ док.	Подпись	Дата	Благоустройство дворовой территории жилого многоквартирного дома №48 по пр. Дружбы	Стадия	Лист	Листов
Разраб.		Ковальчук					Р	3	
Проверил									
Директор									
						План организации рельефа (1:500)			

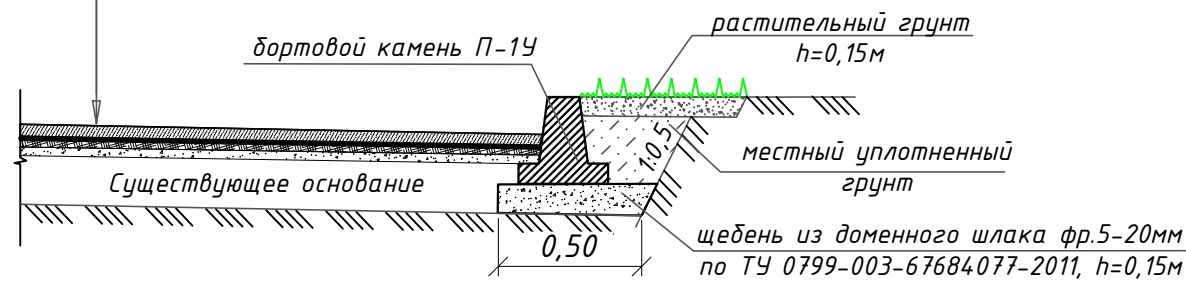
ООО УК "Титан"  
г. Новокузнецк

Формат А3

Конструкция дорожной одежды проезда

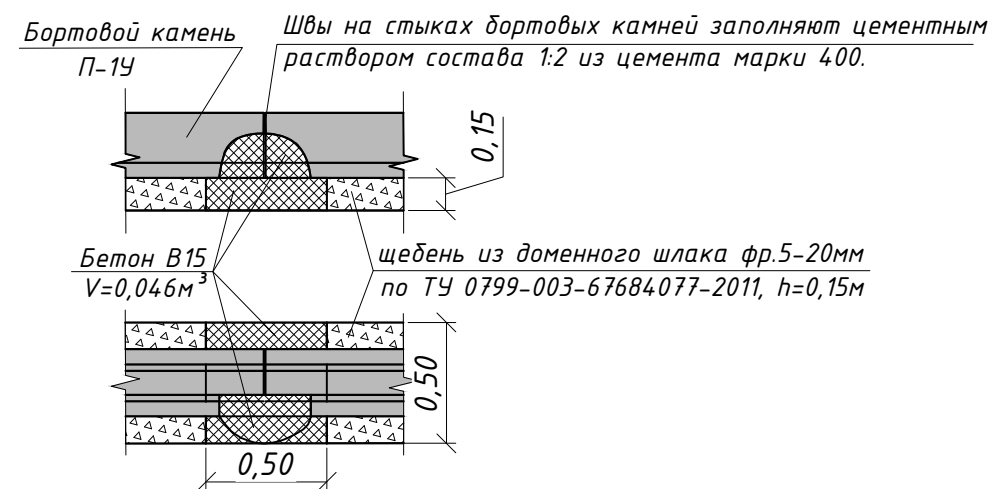
Тип 1а

Покрывтие - мелкозернистый плотный асфальтобетон тип Б, марка II, фр. до 10мм, h=0,04м  
Розлив битума  
Мелкозернистый пористый асфальтобетон марки II фр. до 20мм, h=0,04м  
Щебень из доменного шлака фр. 5÷20мм, h=0,05м



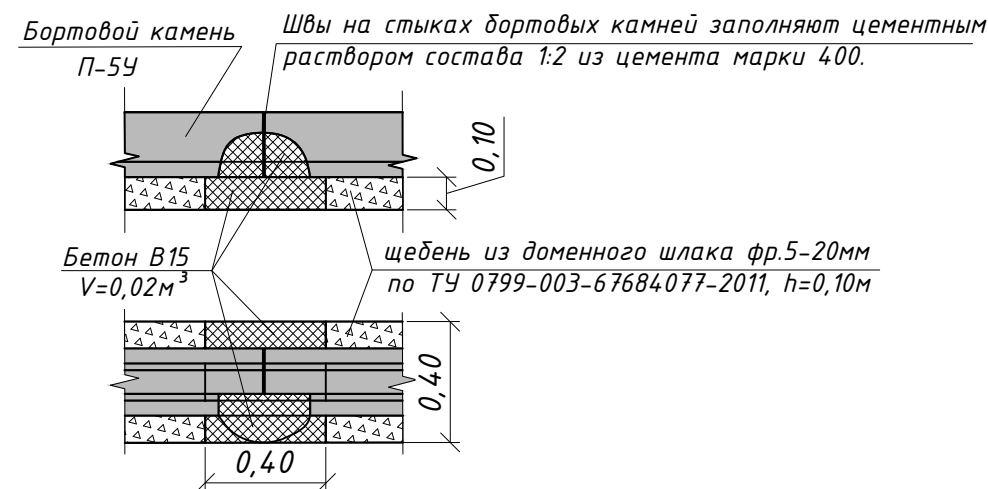
Крепление бортовых камней на стыках

П-1У



Крепление бортовых камней на стыках

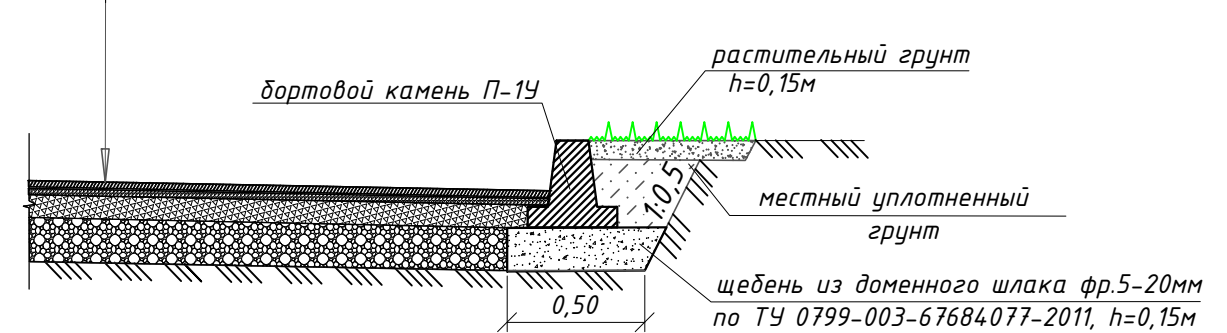
П-5У



Конструкция дорожной одежды парковки

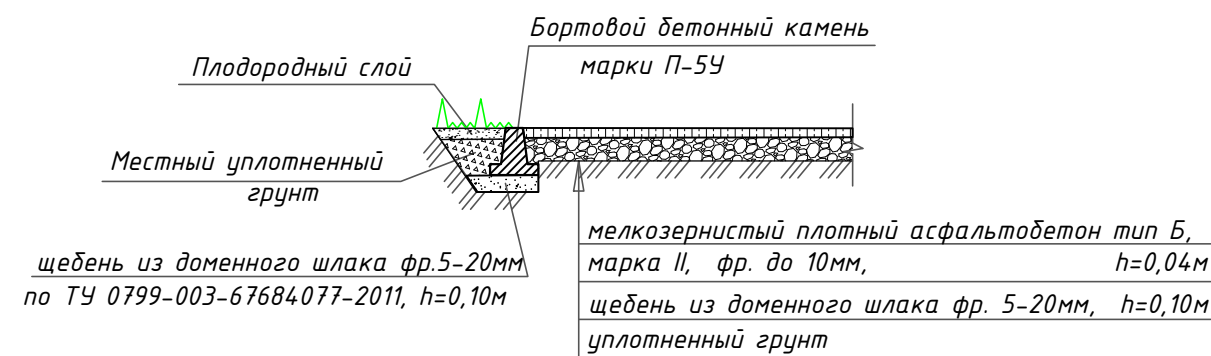
Тип 1б

Покрывтие - мелкозернистый плотный асфальтобетон тип Б, марка II, фр. до 10мм, h=0,04м  
Мелкозернистый пористый асфальтобетон марки II фр. до 20мм, h=0,04м  
Щебень из доменного шлака фр. 20÷40мм, h=0,08м  
Щебень из доменного шлака фр. 40÷70мм, h=0,15м

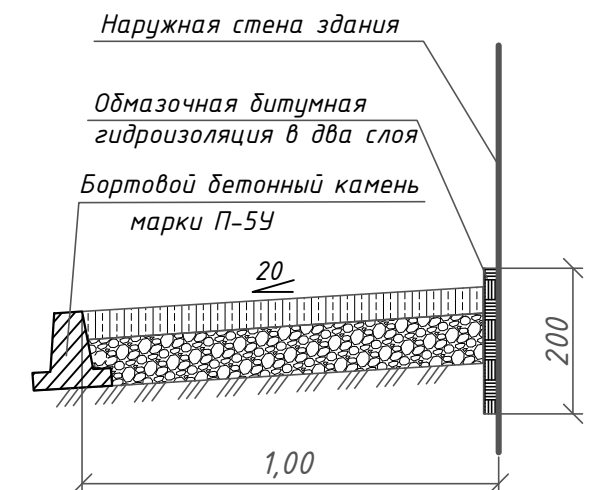


Конструкция покрытия откоса

Тип II



Примыкание откоса к существующей стене здания



Примечание

1. Данный лист см. совместно с листом 2

Взам. инв. №	
Подп. и дата	
Инв. № подл.	

						48-0-ГП			
						Кемеровская область, Новокузнецкий городской округ			
Изм.	Кол.	Лист	№ док.	Подпись	Дата	Благоустройство дворовой территории жилого многоквартирного дома №48 по пр. Дружбы	Стадия	Лист	Листов
Разраб.	Ковальчук						Р	4	
Проверил									
Директор						Конструкции покрытий откоса, проездов, тротуаров и площадок	ООО УК "Титан" г. Новокузнецк		



Ведомость объемов на благоустройство дворовой территории по адресу Дружбы 48 (Минимальный перечень работ)			
№ п/п	Наименование работ	Ед.изм.	Кол-во
Раздел 1. Дорожное хозяйство.			
Ремонт дворового проезда			
1	Разборка бортовых камней на бетонном основании (БР 100.30.18)	м.п.	124,0
2	Срезка а/д покрытия фрезой (В=1000мм, Н=7 см), лом асфальтобетона 0,375*138,6=51,975 т	м2	375,00
3	Погрузочные работы (бортовые камни, бетон) (124*0,12+124*0,032*2,4)	тн	24,40
4	Перевозка строительного мусора (класс груза 1) на расстояние 15 км (24,4+51,975)	тн	76,38
5	Разработка грунта вручную в месте прохождения телефонного и электрокабеля	м3	0,90
9	Устройство выравнивающего слоя из щебня фр.5-20, Н=5 см (коэффициент уплотнения 1,26) (375*0,05)	м3	18,75
12	Устройство покрытия из мелкозернистого пористого а/бетона фракции до 20 мм, толщ. 4см, марка II, тип Б	м2	375,0
10	Розлив битума	тн	0,188
13	Устройство покрытия из мелкозернистого а/бетона фракции до 10 мм, толщ.4см., марка II, тип Б	м2	375,0
14	Устройство подстилающих слоев из щебня фр.5-20 под дорожные бордюры В=50см, Н=15 см (коэффициент уплотнения 1,26)	м2	62,0
15	Установка бортовых камней на щебеночном основании в т.ч.:	м.п.	124,0
16	бортовой камень П-1У ( L=3м, h=0,3м, объем 1м.п.- 0,16/3=0,053м3)	м.п.	119,0
17	бортовой камень К-6 ( L=1м, h=0,3м, объем 1м.п.- 0,055м3)	м.п.	5,0
18	Объем бетона: ((124-5)/3+5)*0,046	м3	2,05
19	Регулирование высотного положения крышек колодцев с подъемом на высоту до 5 см (с заменой на новый люк чугунный шарнирный тип "Т")	шт	1,0
20	м2	124,00	
Ремонт автомобильных парковок.			
21	Валка деревьев(карагач) диаметром до 30 см.	шт	8
		м3	4,32
22	Корчевка пней диаметром до 32 см.	шт.	8
		м3	1,27
23	Засыпка ям подкоренных щебнем шлаковым фр.40-70	шт.	8
		м3	1,27
24	Погрузка строительного мусора (4,32)*0,61+(1,27)*0,61	тн	3,41
25	Перевозка строительного мусора на расстояние 15 км (класс груза 1) (4,32)*0,61+(1,27)*0,61	тн	3,41
26	Разработка грунта бульдозерами мощностью 79 кВт (108 л.с.) с перемещением до 10м, группа грунтов 2, объемный вес 1,4т/м3 (181*0,3)	м3	54,3
27	Погрузка грунта (54,3*1,4)	тн	76,0
28	Перевозка грунта (класс груза 1) на расстояние 15 км	тн	76,0
29	Устройство шлакового основания фр.40-70 , толщ. 15 см.(коэффициент уплотнения 1,26) (165*0,15)	м3	24,75

Формат АЗ




Ведомость рабочих чертежей основного комплекта

Лист	Наименование	Примечание
1	Общие данные	
2	Разбивочный план благоустройства и озеленения (1:500)	
3	План организации рельефа (1:500)	
4	Конструкция покрытий отмостки, проездов, тротуаров и площадок	
5	Ведомость объемов работ по благоустройству дворовой территории	

Ведомость ссылочных и прилагаемых документов

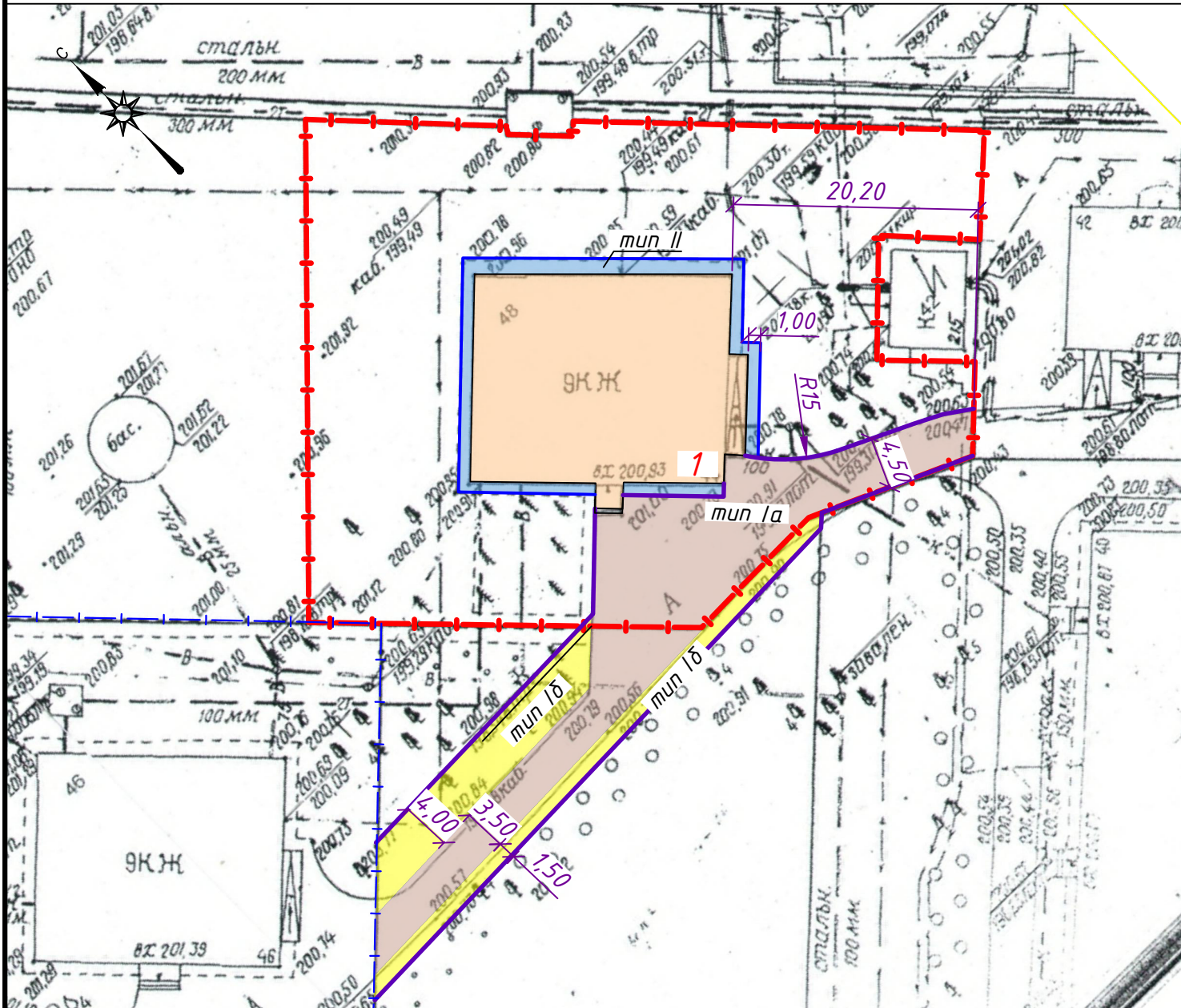
Обозначение	Наименование	Примечание
ГОСТ Р 21.1101-2009	Основные требования к проектной и рабочей документации	
ГОСТ 21.508-2020	Правила выполнения рабочей документации генеральных планов предприятий, сооружений и жилищно-гражданских объектов	
ГОСТ 21.204-2020	Условные графические обозначения и изображения элементов генеральных планов и сооружений транспорта	
ГОСТ 9128-2013	Смеси асфальтобетонные, полимерасфальтобетонные асфальтобетон, полимерасфальтобетон для автомобильных дорог и аэродромов	
ГОСТ 8267-2014	Щебень и гравий из плотных горных пород для строительных работ	
ТУ 0799-003-67684077-2011	Щебень из доменного шлака	

1 При разработке чертежей были использованы материалы топографической съемки М 1:500, предоставленные Городским управлением развития территории г. Новокузнецка.  
2 Система высот – Балтийская.  
3 Система координат – местная.  
4 Перед началом производства работ уточнить положение подземных инженерных сетей.  
7 Работы вблизи инженерных сетей вести с соблюдением мер безопасности.  
8 Работы по озеленению и благоустройству придомовой территории выполнять после планировочных работ, строительства дорожных одежд и установки бортовых камней.  
9 Благоустройство придомовой территории включает в себя восстановление демонтированных покрытий проездов, тротуаров и площадок различного назначения.

						48-0-ГП			
						Кемеровская область, Новокузнецкий городской округ			
Изм.	Кол.	Лист	№ док.	Подпись	Дата	Благоустройство дворовой территории жилого многоквартирного дома №48 по пр. Дружбы	Стадия	Лист	Листов
Разраб.		Ковальчук					Р	1	5
Проверил									
Директор						Общие данные	ООО УК "Титан" г. Новокузнецк		

Инв. № подл.	Взам. инв. №
Подп. и дата	

Разбивочный план благоустройства и озеленения (1:500)




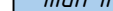






## Экспликация зданий и сооружений

Номер на плане	Наименование	Примечания
1	Жилой многоквартирный дом №48	

*Ведомость проездов, тротуаров, площадок*

Поз.	Наименование	Тип	Площадь покрытия, м <sup>2</sup>	Примечание
1	Дворовой проезд с покрытием из асфальтобетона	Ia	375	
2	Парковка с покрытием из асфальтобетона	Iδ	181	
3	Тротуары и отмостка с покрытием из а/тобетона	II	79	

*Условные обозначения*

	Граница земельного участка		Отмостка с асфальтобетонным покрытием
	Граница соседнего земельного участка		Газон
	Проезд с асфальтобетонным покрытием		Бортовой камень (дорожный)
	Парковка с асфальтобетонным покрытием		Бортовой камень (тротуарный)

1 При разработке чертежа были использованы материалы топографической съемки М 1:500, предоставленные Городским управлением развития территории г. Новокузнецка.

2 Система высот – Балтийская.

3 Система координат – местная.

4 Разбивочный план выполнен в размерных привязках от стены существующего здания жилого дома №48.

5 Конструкция дорожной одежды отмотки, автомобильного проезда, парковки, тротуаров и площадок – см. лист 4


6 Перед началом производства работ уточнить положение подземных инженерных сетей.

7 Работы вблизи инженерных сетей вести с соблюдением мер безопасности.

8 Работы по озеленению и благоустройству придомовой территории выполнять после планировочных работ, строительства дорожных одежд и установки бортовых камней.

*Ведомость демонтажных работ*

Взам. инв. №		Поз.	Наименование	Ед. изм.	Кол.	Примечание
		1	Демонтаж бортового камня проездов и парковок	м.п.	124	
Подп. и дата		2	Демонтаж асфальтобетонного покрытия проездов и парковок	м <sup>2</sup>	375	
		3	Валка деревьев	шт.	8	
		4	Корчевка пней	шт.	8	
		5	Демонтаж бортового камня тротуаров и отмостки	м.п.	62	
		6	Демонтаж асфальтобетонного покрытия отмостки	м <sup>2</sup>	69	

						48-0-ГП				
						Кемеровская область, Новокузнецкий городской округ				
Изм.	Кол.	Лист	№ док	Подпись	Дата					
Разраб.		Ковальчук				Благоустройство дворовой территории жилого многоквартирного дома №48 по пр. Дружбы		Стадия	Лист	Листов
Проверил							P	2		
Директор										
						Разбивочный план благоустройства и озеленения (1:500)		ООО УК "Титан" г. Новокузнецк		